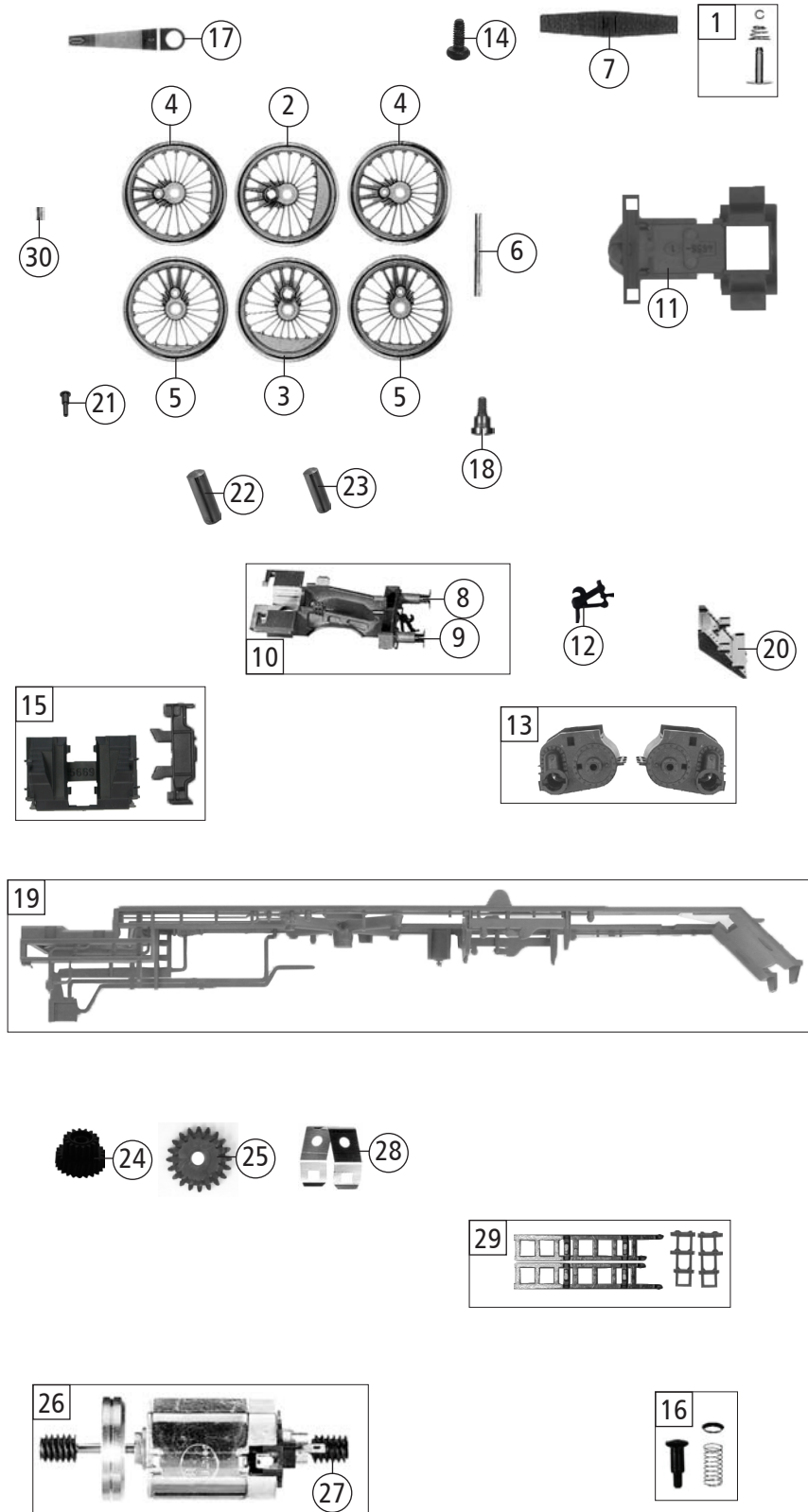
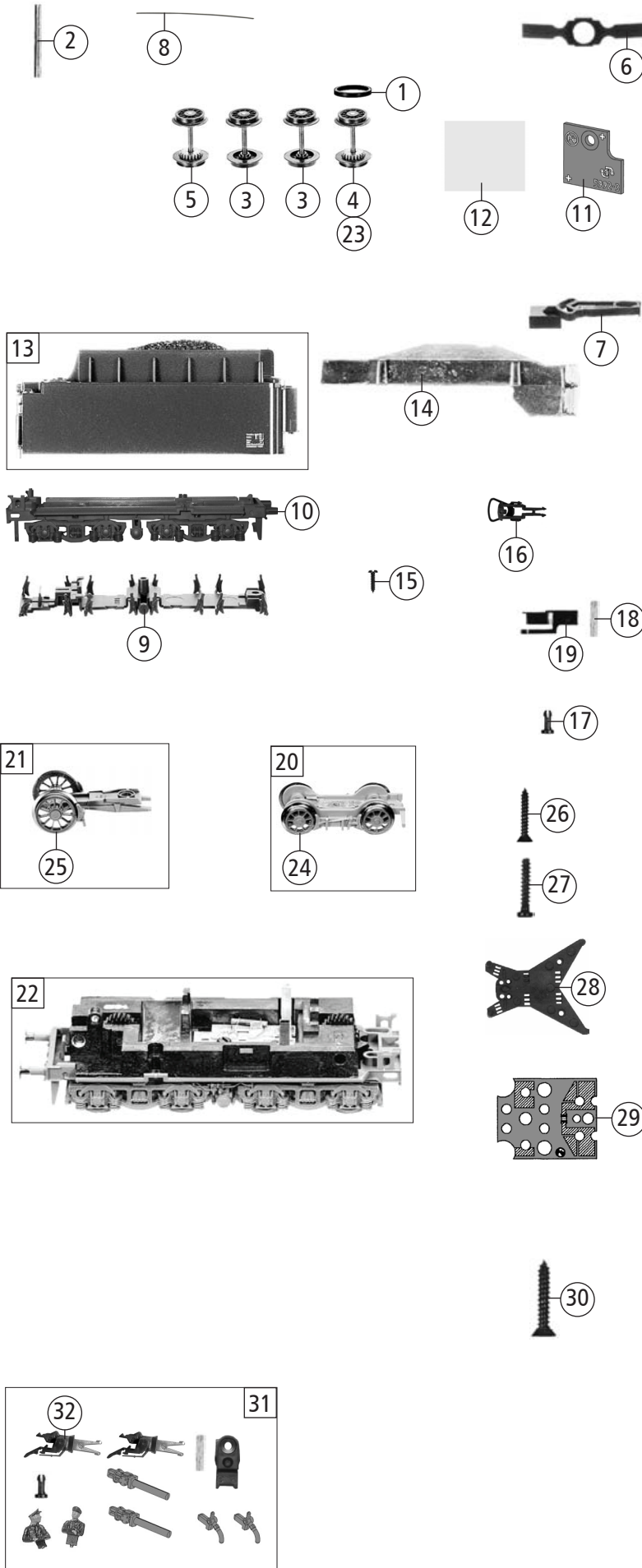


Pos. Nr. Pos.no.	Beschreibung Description	Art.-Nr. Art.no.	Preisgruppe Price bracket
1	Kessel Betr. nr. 2117-4 Boiler Loco. no. 2117-4	144412	35
2	Dampfdom + Vorwärmer Steam dome + Prewarmer	137551	7
3	TS - Griffe, Steuerstange, Part set - Handrails, control rod,	19410801	12
4	Handrad Handwheel	137549	4
5	Rauchkammertür Smokebox	144413	8
6	Führerhaus kpl. Driver's cab complete	144414	15
7	Windleitblech L+R Wind deflector L+R	00124122	12
8	Lampe + Einsatz vorne Lamps + inset front	19489700	9
9	Lampe + Einsatz hinten Lamps + inset rear	19489800	9
10	Lokplatine Loco PCB	65413900	19
11	GF - Schraube GF - Screw	114877	3
12	Abdeckplatte unten Lower cover plate	00604105	14
13	TS - Lichtleiter Part set - Lightconductor	13410801	9
14	Luft- + Speisepumpe Air- & water pump	194134011	13
15?	Steuerung kpl. Reversing gear complete	32410801	33
16	Platine PCB	00654082	16
17	Brückenstecker Jumper	00664002	13
18	Haltewinkel Mounting bracket	00504911	6
19	Lokfahrgestell kpl. Loco chassis complete	30410801	43
Sound			
20	Lautsprecherbox Loudspeaker box	68400700	16
21	Lautsprecher Loudspeaker	129524	14
22	Lautsprecher Haltebügel Loudspeaker support	131214	5
23	Sounddecoder Sound decoder	144425	40
24	Abdeckplatte unten f. sound Lower cover plate for sound	00604106	14
25	Platine PCB	00654095	11
26	Lokfahrgestell kpl. Loco chassis complete	30410871	45

Änderungen in Konstruktion und Ausführung vorbehalten
We reserve the right to change the construction and specification



Pos. Nr. Pos.no.	Beschreibung Description	Art.-Nr. Art.no.	Preisgruppe Price bracket
73014	DR BR 03	=	
73015		=	
1	Kontaktpilzgarnitur Contactor pin assembly	00644406	11
2	Treibrad Li. Driving wheel L	00514332	8
3	Treibrad Re. Driving wheel R	00514333	9
4	Kuppelrad Li. Coupled wheel L	00514334	8
5	Kuppelrad Re. Coupled wheel R	00514335	9
6	Achse Axle	00524011	1
7	Blattfeder Flat spring	00764319	1
8	Steckpuffer gew. Plug-in buffer curved	00754006	2
9	Steckpuffer flach Plug-in buffer flat	00754015	2
10	Pufferbohle kpl. Bufferbeam complete	75410801	16
11	Rauchkammerträger Smoke box support	35410801	13
12	Kupplungshaken Coupling hooks	00194824	2
13	TS - Zylinder li.+re. Part set - Cylinder L+R	33410801	15
14	GF - Schraube GF - Screw	70900011	3
15	TS - Aschkasten + Pumpenträger Part set - Ashtray + pump support	194108011	12
16	Druckfeder m. Bolzen Pressure spring with bolt	00614803	9
17	Radkontaktfeder Wheel contact spring	00614960	1
18	Ansatzschraube Flanged screw	00730009	2
19	Umlaufblech Runway	144421	21
20	Rauchkammerstütze Smoke box support	45410801	7
21	Gestängebolzen Linkage pin	00730549	2
22	Zylinderstift D=2x10 mm Cylinder pin	00730538	1
23	Zylinderstift D=2x14 mm Cylinder pin	00730515	2
24	Zahnrad Z=16/23 Gearwheel	00564153	5
25	Zahnrad Z=16/20 Gearwheel	00564154	6
26	Motor m. Schwungm. Motor with flywheel	00504103	25
27	Schnecke Wormgear	00564609	6
28	Spannbügel Retainer clip	00504904	2
29	TS - Leitern + Tritte Part set - Ladder + steps	00224122	12
30	Distanzring Spacer	00564775	2



Pos. Nr. Pos.no.	Beschreibung Description	Art.-Nr. Art.no.	Preisgruppe Price bracket
73014	DR BR 03	=	
73015		=	🔊
1	Hafreifen Traction tyre	00544007	1
2	Achse Axle	00524009	5
3	Tenderradsatz o.Z.o.N. Tender wheelset w/o gearw. w/o groove	00534028	11
4	Tenderrad m. N. Tender wheel w. groove	51445700	6
5	Tenderrad m. N. Tender wheel w. groove	00514193	7
6	Blattfeder Pressure spring	00764320	1
7	Kupplungsdeichsel Tender Coupling reception	00384014	6
8	Drahrichtfeder Drawspring	00764018	2
9	Abdeckplatte f. Tender Cover plate for tender	00434103	11
10	Tenderrahmen Tender frame	144422	18
11	Tenderplatine Tender PCB	65412800	18
12	Isolierplatte Insulating plate	00564752	1
13	Tendergehäuse Tender body	144423	21
14	Tendergewicht Tender weight	00264103	15
15	Blehschraube Tapping screw	00713509	1
16	Standardkupplung Standard coupling	89246	6
17	Splint f. Kupplungsadapter Split pin for coupling adaptor	00730525	1
18	Blattrichtfeder Flat spring	00764007	1
19	Kupplungsadapter Coupling adaptor	00384001	6
20	Vorlaufgestell kpl. Pony truck complete	00374103	18
21	Nachlaufgestell kpl. Carrying wheels complete	39410801	16
22	Tenderfahrgestell kpl. Tender chassis complete	144424	36
23	Tenderradsatz m.H.m.Z. Tender wheelset w. tr. tyre w. gearwh.	00534054	15
24	Vorlaufradsatz Pony truck wheelset	00534047	12
25	Nachlaufradsatz Carrying wheels wheelset	53428000	14
26	SK-Blehschraube SK - Tapping screw	00714513	1
27	Blehschraube Tapping screw	00713309	1
28	TS - Lok-Tender-Kupplung Part set -Loco - tender - coupling	00344139	9
29	Tender Platine Tender PCB	00600103	16
30	SK - Schraube SK - Screw	00712509	1
31	Zurüstbeutel Bag of accesories	144411	15
32	Profi Steckkupplung Pro plug-in coupling	6515	---